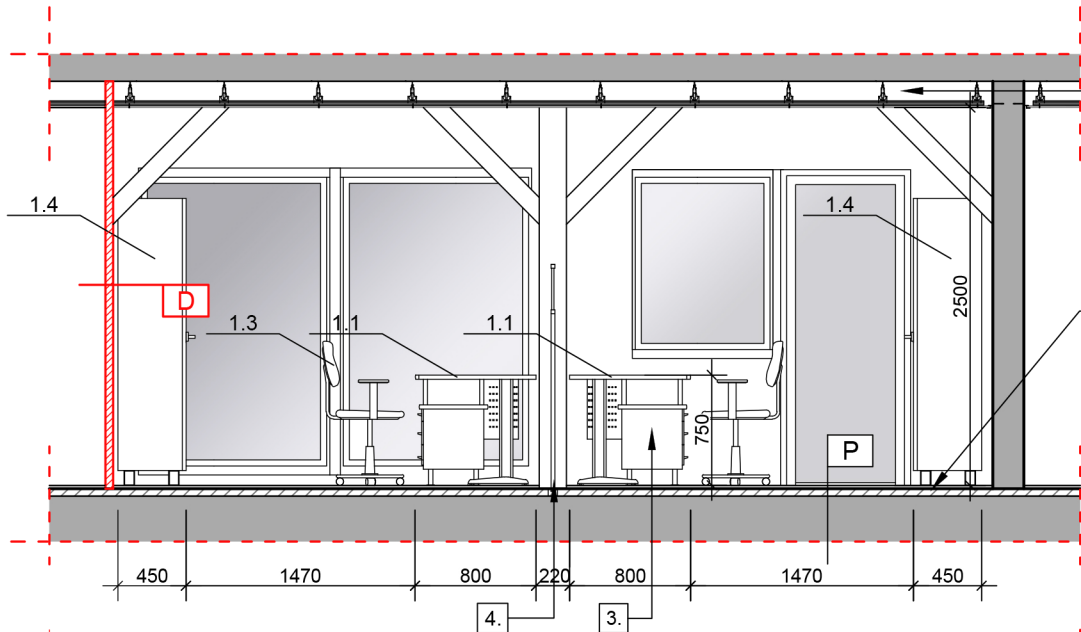
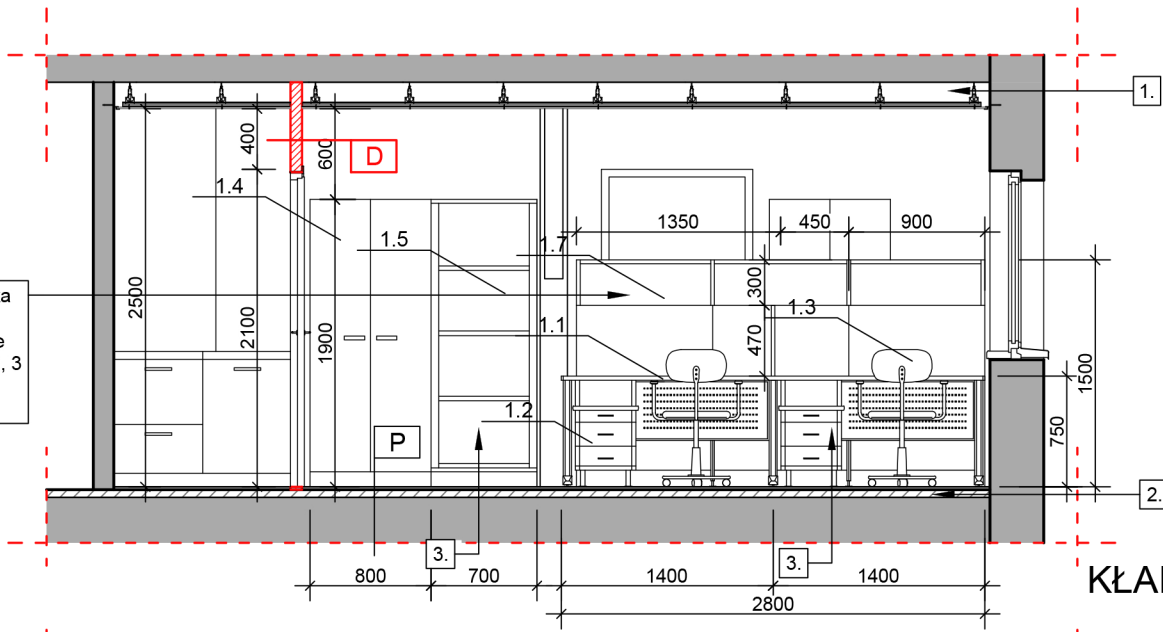


KŁADY ŚCIAN
SKALA 1:50

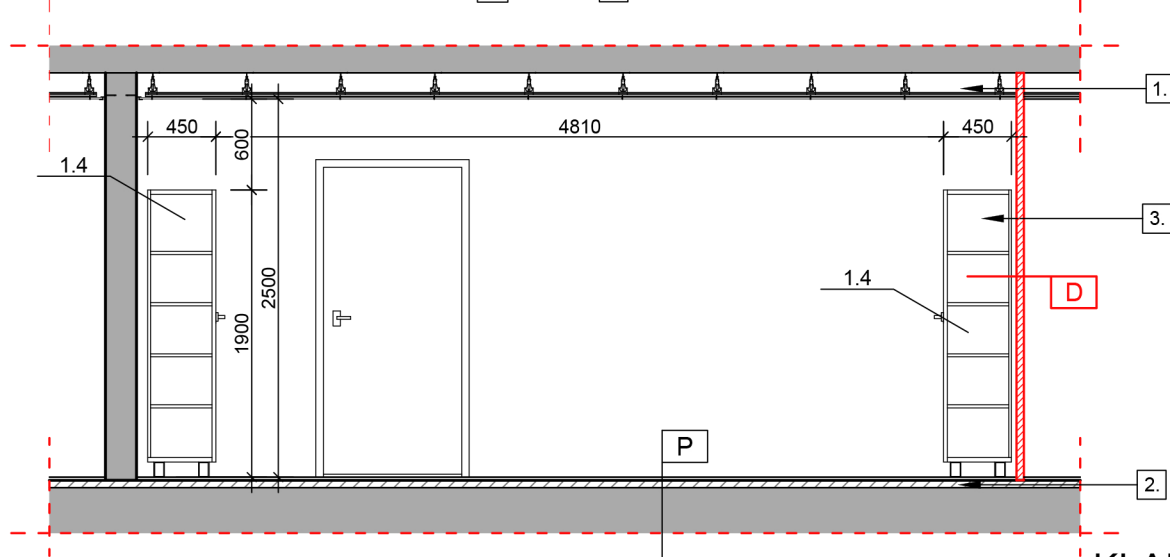


1. Istniejący sufit podwieszany zgodnie z proj. archiwalnym wykonany z płyt ogniochronnych GKF o gr. 2x12,5mm w klasie REI30 na ruszcie stalowym przeznaczony do lokalnego demontażu oraz odtworzenia na potrzeby prowadzenia instalacji oraz oświetlenia do wysokości 2,5m w klasie REI30.
2. Istniejące warstwy wykończeniowe posadzkowe do lokalnego demontażu w zakresie koniecznym do budowy ściany działowej. Zakłada się konieczność wykonania nowych okładzin podłogowych oraz warstw wyrównawczych - w zależności od zakresu rozbiórek oraz stanu zachowania.
4. Systemowa ścianka biurowa działowa montowana na szynie aluminiowej d=32mm, 3 segmentowa, 1500x900x25mm

KŁAD A-A

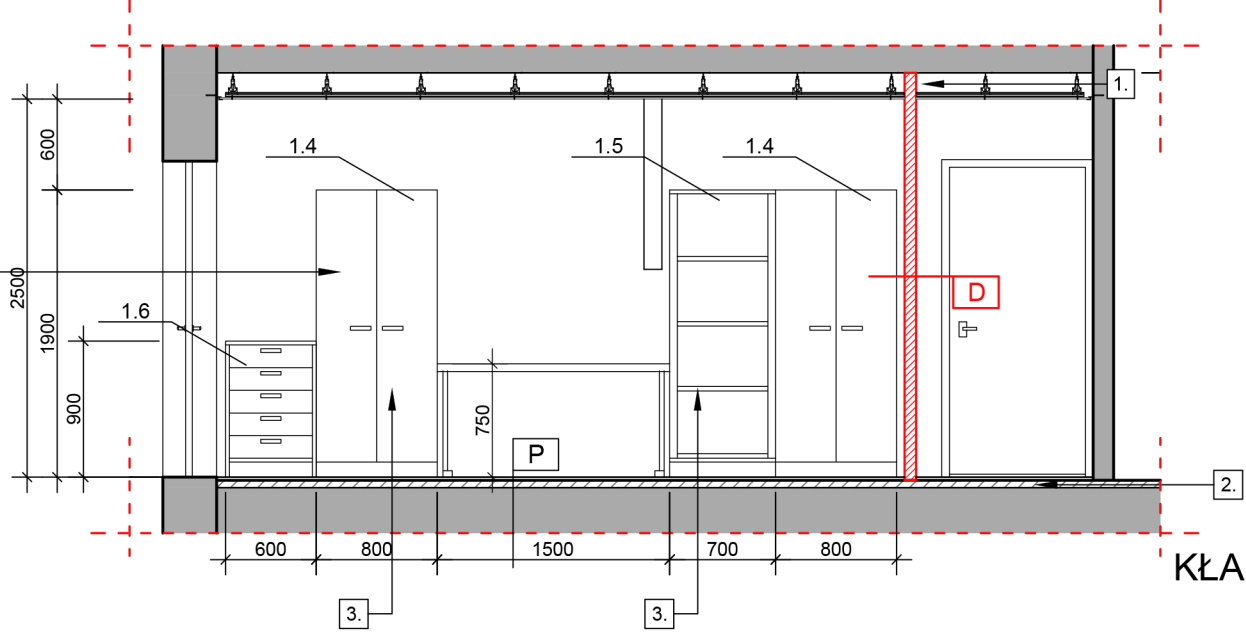


KŁAD C-C



KŁAD B-B

3. Elementy meblowania dobrano pod kątem wymiarowym uwzględniając powierzchnię oraz kubaturę pomieszczenia, zgodnie z wymogami BHP dla pomieszczeń pracy stałej oraz pracy biurowej - wyposażenie ma charakter poglądowy - dobierać na podstawie indywidualnych wymagań oraz specyfikacji Inwestora na etapie realizacji



KŁAD D-D

ZESTAWIENIE WYPOSAŻENIA PODSTAWOWEGO

L.P.	NAZWA	WYMIARY SxGxH (cm)	SZT. /IL.
1.1	BIURO		
1.1	BIURKO MODUŁOWE TYPU WORKBENCH NA WSPÓLNEJ RAMIE Z NADSTAWKĄ BOCZNĄ	2X140X80X75	2
1.2	KONTENERY MOBILNE PODBLATOWE	45x60x45	4
1.3	KRZESŁO OBROTOWE	-	4
1.4	SZAFKA BIUROWA - MAGAZYNOWA	80x45x190	4
1.5	REGAŁY BIUROWE	70x45x190	2
1.6	SŁUPEK Z SZUFLADAMI NISKI	60x45x90	2
1.7	SYSTEMOWA ŚCIANKA BIUROWA MONTOWANA NA SZYNIE ALUMINOWEJ D=32MM	90x0,25x150	3 seg.

OZNACZENIE	D1
ZESTAWIENIE STOLARKI	
SCHEMAT	
WYMIARY W ŚWIECIE OŚCIEŻY	S 90 H 205
<ul style="list-style-type: none">- drzwi wewnętrzne płytowe pełne, o podwyższonej trwałości- rama skrzydła drewniana,- wypełnienie - wkład stabilizujący typu „plaster miodu” z wkładem wygłuszającym lub wypełnione płytą wiórową otworową,- rama obłożona obustronnie płytą HDF i wykończona okleiną HPL o grubości 0,7mm- ościeżnica stalowa ocynkowana kątowna o gr. 1,6 mm,- wyposażenie: zamek, klamki lub pochwyty, wkładki, zawiasy, komplet uszczelek.	
IŁOŚĆ SZTUK	1 [lewe]

LEGENDA

ŚCIANY PROJEKTOWANE

D ŚCIANA DZIAŁOWA PROJEKTOWANA

- ŚCIANY SYSTEMOWE Z PŁYT GIPSOWO-KARTONOWYCH 2x12,5mm NA STELAŻU STALOWYM GRUBOŚCI d=75mm Z WYPEŁNIENIEM Z WEŁNY MINERALNEJ LUB SZKŁANEJ
- WYPEŁNIENIE WEŁNĄ MINERALNĄ MIN. 50mm

P WARSTWY WYKOŃCZENIOWE POSADZEK

- PANELE PODŁOGOWE WINYLOWE NA WARSTWACH POŚREDNICH SYSTEMOWYCH d=2,0cm.
- MASA SAMOPOZIOMUJĄCA, BETON PODKŁADOWY WYRÓWNAWCZY d=3cm



PONTAR PAWEŁ ROKICKI

UL. DASZYŃSKIEGO 25/6, 58-500 JELENIA GÓRA

TYTUŁ RYSUNKU	KŁADY ŚCIAN		
OBIEKT	WYKONANIE POMIESZCZENIA KANCELARII W BUDYNKU ADMINISTRACYJNYM LEŚNEJ SZKOŁKI KONTENEROWEJ W KOSTRZYSZCACH Milków 300a nr inw. 105/584, działka nr 705, obręb 0004 Milków, jednostka ew.: 020608__2 Podgórzyn		UMOWA: SA.271.2.18.2022
			SKALA:
INWESTOR	SKARB PAŃSTWA PAŃSTWOWE GOSPODARSTWO LEŚNE LASY PAŃSTWOWE NADLEŚNICTWO „ŚNIEŻKA”, UL. LEŚNA 4A, 58-530 KOWARY		1:50
PROJEKTANT	mgr inż. arch. Anna Wiśniowska-Szerel uprawnienia do projektowania b/o nr 31/DSOKK/2018		DATA: 13.06.2022
SPRAWDZAJĄCY	-		NR RYSUNKU:
OPRACOWANIE	PROJEKT BUDOWLANY ARCHITEKTONICZNY		3/3